

# Guías para estudar os animais

## PORÍFEROS (ESPONXAS)

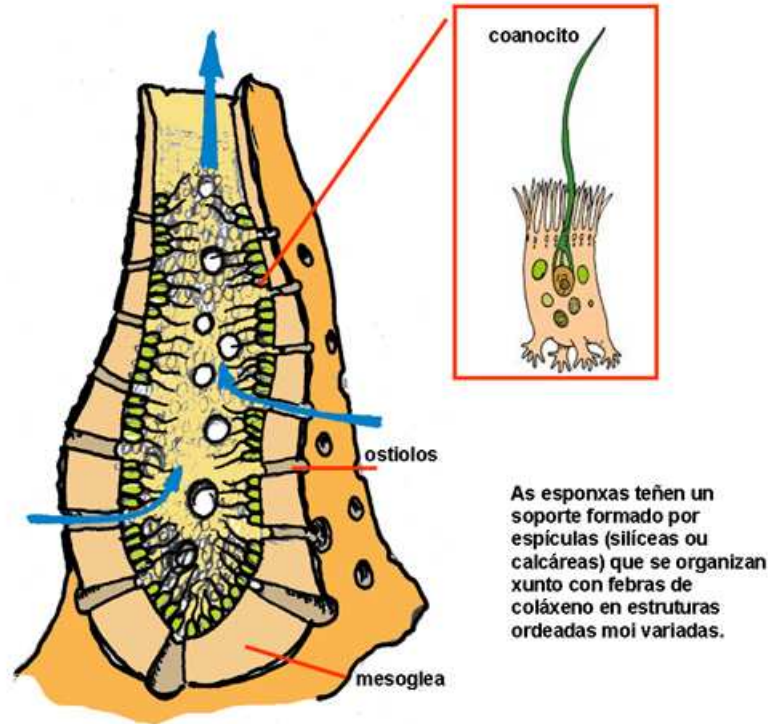
Invertebrados de estrutura moi simple.

O corpo ten unha cavidade simple ou ramificada cunha abertura principal (poro exhalante) e orificios inhalantes repartidos por todo o corpo, e unha substancia que lle serve de soporte formada por espículas.

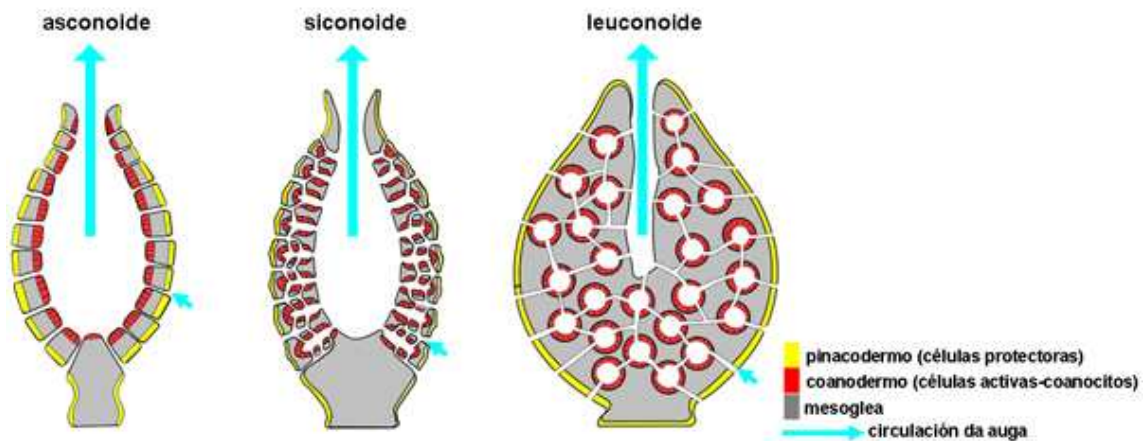
As cavidades internas están tapizadas por unhas células especiais, os coanocitos.

Aliméntanse filtrando partículas da auga que circula polo seu interior.

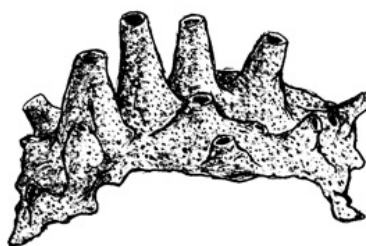
Teñen reprodución vexetativa ou sexual con fecundación externa.



### DISTINTAS ORGANIZACIÓNS INTERNAS DAS ESPONXAS



*Hymeniacidon sanguinea*



Pan de gaviota (*Halichondria panicea*),



Trapo (*Grantia compressa*),